

## Test na kartę rowerową

4

*To jest test jednokrotnego wyboru. Zawiera 20 pytań. Odpowiedzi należy umieścić na karcie odpowiedzi, stawiając znak X w odpowiednim polu. Aby test można było uznać za zaliczony, należy poprawnie odpowiedzieć na 16 pytań. Podwójne skreślenia przy jednym pytaniu będą traktowane jako błąd. Czas rozwiązywania testu wynosi 35 minut.*

*Życzymy powodzenia.*

**1. Zabrania się wchodzenia na jezdnię:**

- a) bezpośrednio przed jadącym pojazdem, w tym na przejściach dla pieszych,
- b) bezpośrednio przed jadącym pojazdem, z wyjątkiem przejść dla pieszych,
- c) na przejściach dla pieszych.

**2. Kierujący rowerem zbliżający się do skrzyżowania dróg równorzędnych musi ustąpić pierwszeństwa pojazdom nadjeżdżającym z:**

- a) prawej strony,
- b) lewej strony,
- c) obu stron.

**3. Gdy policjant na skrzyżowaniu stoi przodem lub tyłem do nadjeżdżających pojazdów, to:**

- a) mogą one wjechać na skrzyżowanie – mają otwarty ruch,
- b) mogą one wjechać na to skrzyżowanie, jeśli wjazdu nie utrudnia obecność innych samochodów,
- c) nie mogą one wjechać na skrzyżowanie.

**4. Dwóch rowerzystów:**

- a) może jechać obok siebie po chodniku,
- b) nie może jechać obok siebie,
- c) może jechać obok siebie po jezdni, jeśli nie utrudnia to poruszania się pozostałym uczestnikom ruchu.

**5. Pieszy poruszający się w strefie zamieszkania:**

- a) może korzystać z całej szerokości drogi i ma pierwszeństwo przed pojazdami,
- b) może korzystać z całej szerokości drogi pod warunkiem, że ustępuje pierwszeństwa pojazdom,
- c) nie może poruszać się po jezdni.

**6. Przedstawiony znak oznacza:**



- a) nakaz skrętu w lewo,
- b) nakaz jazdy z prawej strony znaku,
- c) zakaz skrętu w lewo.

**7. Przedstawiony znak ostrzega przed:**



- a) nieokreśloną liczbą niebezpiecznych zakrętów – bez podania kierunków zakrętów,
- b) dwoma niebezpiecznymi zakrętami, z których pierwszy jest w prawo, a kierunku drugiego zakrętu znak nie określa.
- c) dwoma niebezpiecznymi zakrętami, z których pierwszy jest w prawo, a drugi w lewo,

8. O skrzyżowaniu dróg równorzędnych ostrzega znak:

a)



b)



c)



9. Przedstawiony znak oznacza, że kierujący pojazdem:



- a) nie musi ustępować pierwszeństwa pieszym znajdującym się na drodze,
- b) nie może przekroczyć prędkości 20 km/h,
- c) wyjeżdża ze strefy zamieszkania.

10. Rowerzystów nie dotyczy znak:

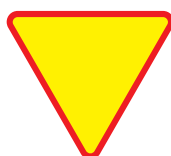
a)



b)



c)



11. Ułożenie ciała poszkodowanego ułatwiające oddychanie i krążenie krwi, a także zapobiegające zakrzuszeniu umożliwia pozycja:

- a) na wznak,
- b) twarzą do ziemi,
- c) bezpieczna (boczna ustalona).

12. W sytuacji złamania kości należy ją:

- a) nastawić,
- b) naciągnąć i zmniejszyć ból,
- c) unieruchomić.

13. Przy udzielaniu rannym pierwszej pomocy na miejscu wypadku należy przede wszystkim:

- a) udzielić pomocy tym, których stan zagraża życiu,
- b) podać rannym leki uspokajające,
- c) pojechać po lekarza.

14. Pierwsza pomoc w przypadku oparzeń powinna polegać na:

- a) polewaniu oparzonego miejsca zimną wodą,
- b) polewaniu oparzonego miejsca ciepłą wodą,
- c) smarowaniu oparzonego miejsca maścią.

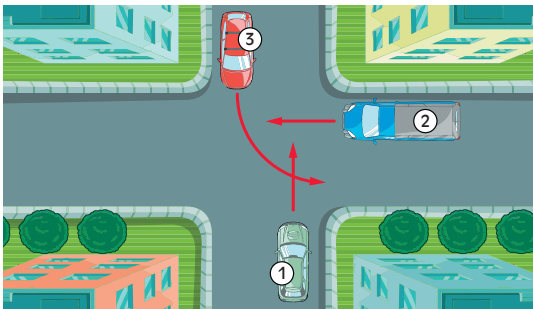
15. Kierujący rowerem uczestniczący w wypadku drogowym z ofiarami w ludziach powinien w pierwszej kolejności:

- a) zapisać adresy świadków,
- b) zapewnić bezpieczeństwo w miejscu wypadku,
- c) oddalić się celem wezwania pogotowia ratunkowego lub policji.

16. Widząc przed przejazdem kolejowym dwa migające na przemian czerwone sygnały, kierujący pojazdem:

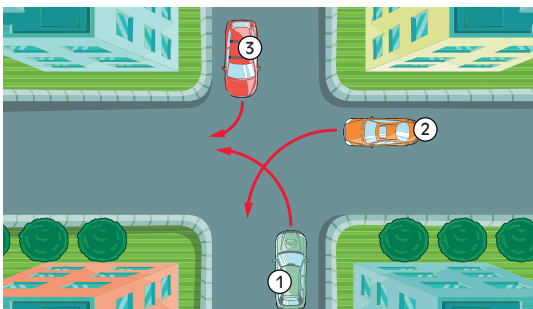
- a) powinien zatrzymać pojazd,
- b) może przejechać przez przejazd, jeżeli upewni się, że nie nadjeżdża pociąg,
- c) nie musi zachować szczególnej ostrożności.

17. Na przedstawionym skrzyżowaniu kierujący pojazdem 1:



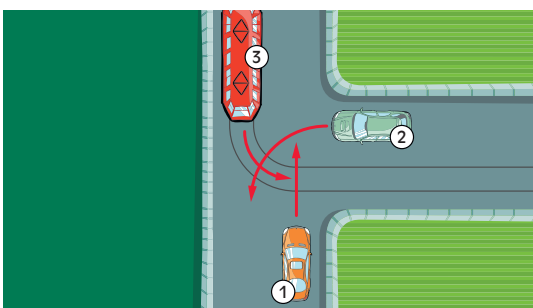
- a) przejeżdża ostatni,
- b) ma pierwszeństwo przed pojazdem 2,
- c) ma pierwszeństwo przed pojazdem 3.

18. Na przedstawionym skrzyżowaniu kierujący pojazdem 1:



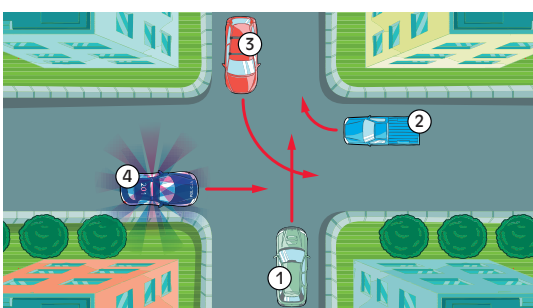
- a) ma pierwszeństwo przed pojazdem 2,
- b) ma pierwszeństwo przed pojazdem 3,
- c) przejeżdża ostatni.

19. Na przedstawionym skrzyżowaniu kierujący pojazdem 1:



- a) ma pierwszeństwo przed pojazdem 2,
- b) ma pierwszeństwo przed pojazdem 3,
- c) przejeżdża ostatni.

20. Na przedstawionym skrzyżowaniu kierujący pojazdem 1 ma pierwszeństwo przed pojazdem:



- a) 2,
- b) 3,
- c) uprzywilejowanym 4.